

DISPOSIZIONI DI SICUREZZA

PER LA VOSTRA SICUREZZA LEGGERE CON CURE LE SEGUENTI DISPOSIZIONI



ATTENZIONE

Questo simbolo impone di prestare attenzione alle condizioni di utilizzo della prodotto riportate nel presente foglio “Disposizioni di Sicurezza”

INTRODUZIONE

L'operatore deve indossare i dispositivi di protezione individuali (scarpe di sicurezza, guanti antitaglio) adeguato alle condizioni di lavoro presenti nel sito. Ai fini della sicurezza nell'utilizzo cuscino idraulico per cave, è necessario indossare sempre guanti antitaglio

L'operatore deve familiarizzarsi con le istruzioni operative e poter accedere a esse in qualunque momento.

L'operatore deve:

- aver letto e compreso le presenti “Disposizioni di Sicurezza”
- aver acquisito una conoscenza dell'utilizzo del cuscino idraulico
- essere fisicamente e psicologicamente idoneo al lavoro

L'assunzione di droghe, alcol o medicinali che influiscono sulle reazioni dell'individuo, limita la capacità della persona al lavoro alla comprensione e individuazione dei pericoli. Le persone sotto l'effetto delle suddette sostanze non sono autorizzate ad eseguire nessun lavoro né ad utilizzare e installare il cuscino idraulico nei luoghi di sbancamento.

CERTIFICAZIONE CE

Il presente foglio di istruzione è parte integrante della fornitura e deve essere letto al fine di un utilizzo corretto del prodotto. Elaborato secondo la direttiva prodotti/CE riporta le informazioni tecniche necessarie per svolgere le procedure di utilizzo in sicurezza. Il presente documento deve essere conservato con cura (protetto da involucro trasparente e stagno per evitare il deterioramento) e deve accompagnare il prodotto durante tutta la sua vita.

In caso di smarrimento o deterioramento è possibile richiederne una copia al costruttore

DESCRIZIONE DEL PRODOTTO

Il prodotto in oggetto è definito come una attrezzatura per lo sbancamento dei blocchi nelle cave di marmo, granito ed altre pietre dure (Figura 1). Semplicemente si tratta di un cuscino divaricatore costruiti con lamiera di acciaio ad alta resistenza e duttilità.



Figura 1

Questo cuscino, attraverso una pompa di determinate caratteristiche tecniche, viene riempito con acqua generando dunque una spinta che consente al blocco di staccarsi dalla montagna, facilitando il suo ribaltamento.

Il cuscino a seconda delle dimensioni e dello spessore della lamiera porta delle prestazioni in termini di Kg di blocchi di massa spostati e in termini di distanza di separazione dei blocchi.

DISPOSIZIONI DI SICUREZZA

PER LA VOSTRA SICUREZZA LEGGERE CON CURE LE SEGUENTI DISPOSIZIONI



ATTENZIONE

Questo simbolo impone di prestare attenzione alle condizioni di utilizzo della prodotto riportate nel presente foglio "Disposizioni di Sicurezza"



Figura 2

In angolo del prodotto (Figura 2) è presente un tubetto rigido di diametro 8 mm appositamente lavorato per l'innesto tramite kit ad innesto rapido della tubazione di mandata dell'acqua in pressione dalla pompa.



Figura 3

Il prodotto per funzionare deve essere collegato ad un pompa di determinate caratteristiche attraverso delle tubazioni idrauliche (Figura 3). Tali tubazioni devono resistere ad una pressione massima di 70 bar ed essere munite ad

una estremità di un attacco ad innesto rapido DN9 e dall'altra da un allacciamento alla pompa.

IMBALLO E TRASPORTO

I prodotti vengono imballati su gabbie di legno e coperti con termoretraibili



Per una buona conservazione del prodotto è consigliato tenere il materiale in un luogo asciutto e coperto. L'acciaio di cui è composto il cuscino idraulico non è rivestito e protetto contro la corrosione per cui il prodotto se lasciato in luoghi umidi o se posto a contatto con acqua inizia processi di corrosione i quali potrebbero influire negativamente sulle giunture (saldature) e ridurre le prestazioni del prodotto stesso.

DATI TECNICI CUSCINO IDRAULICO

Di seguito sono riportati i dati tecnici del prodotto.

| Dimensione cuscino [cm] | Peso [kg] | Potenza Sbancamento (*) [ton] | Max Espansione (*) [cm] |
|-------------------------|-----------|-------------------------------|-------------------------|
| 50x50 | 2,7 | 75 | 14 |
| 100x50 | 5,4 | 150 | 16 |
| 100x100 | 10,8 | 220 | 20 |
| 100x100 plus | 12,5 | 300 | 25 |

DISPOSIZIONI DI SICUREZZA

PER LA VOSTRA SICUREZZA LEGGERE CON CURE LE SEGUENTI DISPOSIZIONI



ATTENZIONE

Questo simbolo impone di prestare attenzione alle condizioni di utilizzo della prodotto riportate nel presente foglio "Disposizioni di Sicurezza"

| | | | |
|---------|------|-----|----|
| 150x150 | 25,0 | 600 | 40 |
|---------|------|-----|----|

(*)Nota. I valori riportati sono indicativi e basati su dati statistici in base a valori forniti da utilizzatori. Ogni cava e ogni materiale potrebbe portare a risultati differenti in quanto i parametri ambientali non si possono considerare omogenei

DATI TECNICI SISTEMA POMPAGGIO

Di seguito di riportano i dati tecnici del sistema di pompaggio:

| DATI TECNICI SISTEMA POMPAGGIO | | |
|----------------------------------|------|-----------|
| Portata (*) massima | 11,4 | Litri/min |
| Pressione Massima (*) | 70 | bar |
| Lunghezza tubazione minima | 10 | m |

(*)Nota. I valori riportati sono considerati valore limite che non devono essere superati

FABBRICANTE E MARCHIO CE

La ditta **Cruif** di Crivellaro Massimiliano sita in Via Fattori n.1/B – 42019 Chiozza di Scandiano (RE) – Italy è il fabbricante del prodotto.

Le disposizioni di sicurezza sono consegnate assieme al prodotto e al documento di trasporto.

OPERATORE

Il cuscino idraulico per cave può essere utilizzato unicamente da persone che abbiano ricevuto un'adeguata formazione sul controllo e il funzionamento, e che abbiano dimostrato al rappresentante responsabile della società di appartenenza la propria capacità a gestire utilizzare il prodotto in sicurezza.

USO CORRETTO

Il cuscino idraulico per cave è progettato e costruito per l'utilizzo nelle cave di pietra per lo sbancamento dei blocchi.

Il sistema di pompaggio dell'acqua deve essere azionato solamente dopo aver inserito il cuscino all'interno della fessura risultante dal taglio dei blocchi di pietra (Figura 4).

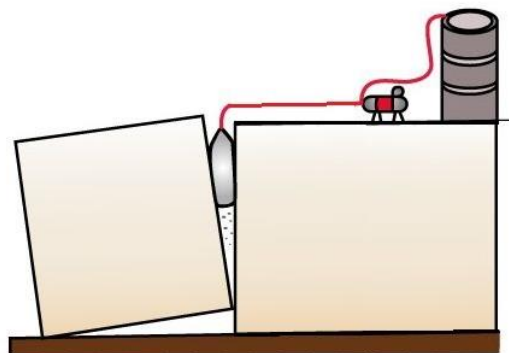


Figura 4

Qualora il blocco di pietra per la sua lunghezza richieda l'utilizzo di più cuscini idraulico il numero massimo consentito è di tre (Figura 5).

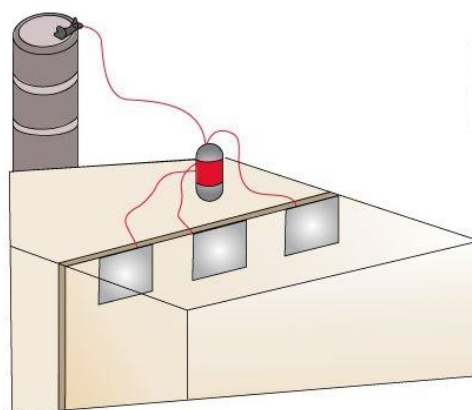


Figura 5

DISPOSIZIONI DI SICUREZZA

PER LA VOSTRA SICUREZZA LEGGERE CON CURE LE SEGUENTI DISPOSIZIONI



ATTENZIONE

Questo simbolo impone di prestare attenzione alle condizioni di utilizzo della prodotto riportate nel presente foglio "Disposizioni di Sicurezza"



Il cuscino idraulico per cava è un prodotto monouso, va usato solo una volta.

Il liquido da utilizzare per la dilatazione è acqua. E' consentito l'utilizzo di additivi antigelo all'interno dell'acqua per l'utilizzo del dispositivo qualora le condizioni ambientali di temperatura siano sotto i 0°C

USO NON CONSENTITO

Non è consentito l'utilizzo del prodotto con sistemi di pompaggio con caratteristiche tecniche superiori a quelle riportate nel paragrafo **DATI TECNICI SISTEMA POMPAGGIO**.

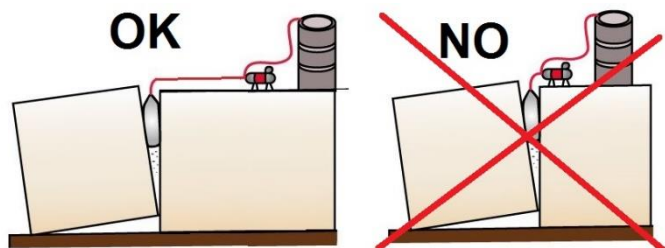
Anche nel caso di utilizzo di tre cuscini idraulici con la stessa pompa non è consentito superare i dati tecnici del sistema di pompaggio.

Costituisce un pericolo per l'operatore che utilizza il prodotto utilizzare fluidi diversi dall'acqua per dilatare il cuscino idraulico.



Non usare aria compressa oppure vapor-jet o vapore acqueo in pressione per dilatare il cuscino

Non è consentito porre il sistema di pompaggio nelle vicinanze del taglio del blocco di pietra.



RISCHI RESIDUI

Schiacciamento degli arti tra due lastre di pietra.

Schizzi di acqua, polvere e piccole pietre durante la fase di rottura del cuscino.

Ribaltamento o rottura delle lastre di marmo durante la fase di spostamento

Errore umano - Mancato rispetto delle norme di sicurezza.

Il costruttore non verrà ritenuto responsabile di incidenti con il prodotto, causati dall'inosservanza delle normative da parte della società di appartenenza, sia intenzionalmente che per disattenzione.

DISPOSIZIONI DI SICUREZZA

PER LA VOSTRA SICUREZZA LEGGERE CON CURE LE SEGUENTI DISPOSIZIONI



ATTENZIONE

Questo simbolo impone di prestare attenzione alle condizioni di utilizzo della prodotto riportate nel presente foglio “Disposizioni di Sicurezza”

CERTIFICAZIONE CE

Le presenti disposizioni di sicurezza sono parte integrante della fornitura e devono essere lette al fine di un utilizzo corretto del prodotto. Elaborato secondo la direttiva prodotti/CE riporta le informazioni tecniche necessarie per svolgere le procedure di utilizzo in sicurezza. Il presente documento deve essere conservato con cura (protetto da involucro trasparente e stagno per evitare il deterioramento) e deve accompagnare il prodotto durante tutta la sua vita.

In caso di smarrimento o deterioramento è possibile richiedere al costruttore una copia segnalando il numero di bolla di consegna.

Il costruttore declina ogni responsabilità per uso improprio del prodotto e/o per danni causati in seguito ad operazioni non contemplate nel presente manuale.

La consulenza in riferimento alle direttive e normative applicabili al prodotto è stata effettuata a cura della società ✓ SiCert s.r.l. – Reggio Emilia . (Rev.00) ©2017